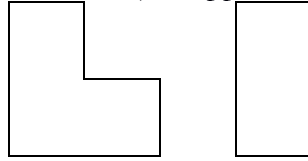


Járda I és L alakú járólapokkal

Egy $N \times 2$ -es hosszúságú járdát az alábbi kétféle járólappal kell lefedni:



Készíts programot, amely megadja, hogy a járdát hányféleképpen fedhetjük le velük!

Bemenet

A *standard bemenet* első sorában a járda hossza van ($1 \leq N \leq 28$).

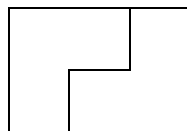
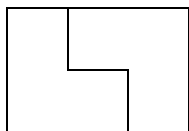
Kimenet

A *standard kimenet* első sorába a lehetséges járdalefedések számát kell írni!

Példa

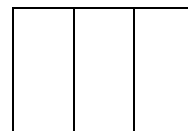
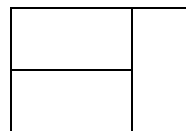
Bemenet

3



Kimenet

5



Korlátok

Időlimit: 0.2 mp.

Memórialimit: 32 MB